

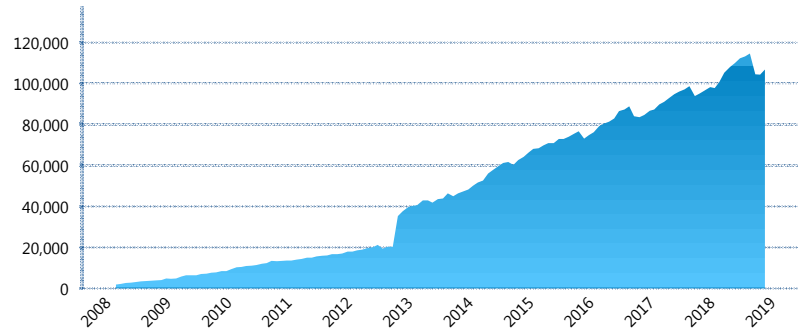
### I. INFORMACIÓN FINANCIERA

#### I) Detalles del Fondo

Detalles del Fondo	
Razón Social	Siefore Coppel Básica 4 S.A. de C.V.
Inicio de Operaciones	03/03/2008
Tipo de Fondo	Básica
Clave Bolsa	COPPEL4
Activos Administrados *	106,726
ISIN	MX54COOQ0023
Comisión Anual	1.04%
Administrador	Afore Coppel S.A. de C.V.
Director General	Lic. Mauricio Adrián Alarcón Montes de Oca
Presidente del Consejo	Enrique Ramón Coppel Luken

#### Activos Administrados \*

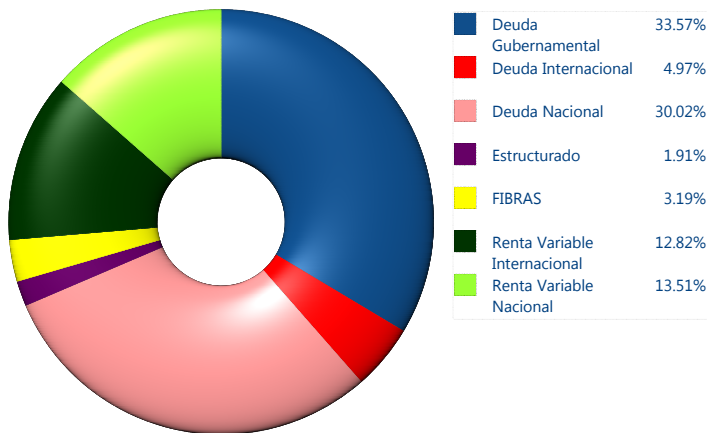
\$106,726



\*Cifras en millones de pesos

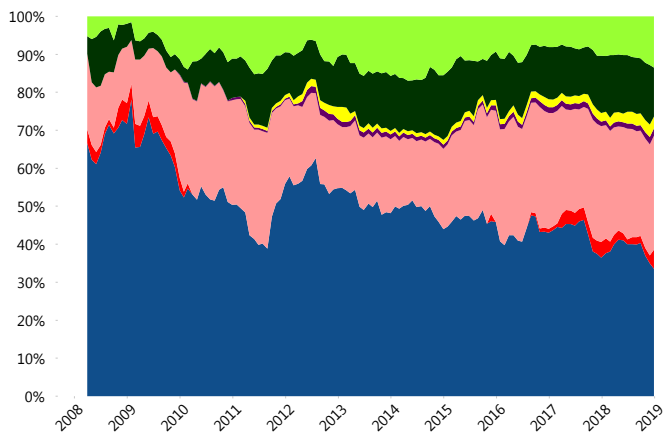
Contiene el efecto de fusiones, cortes transversales y transferencias por edad. Para mayor información consultar: <http://www.consar.gob.mx/gobmx/Aplicativo/Factsheets/EC/ECSAR.pdf>

#### II) Inversiones



Tipo de Instrumento		Coppel (SB4)	Sistema Básicas 4**
Renta Variable Nacional	Renta Variable Nacional	13.51%	8.87%
	<b>Total</b>	<b>13.51%</b>	<b>8.87%</b>
Renta Variable Internacional	Renta Variable Internacional	12.82%	17.15%
	<b>Total</b>	<b>12.82%</b>	<b>17.15%</b>
Mercancías	Mercancías	0.00%	0.43%
	<b>Total</b>	<b>0.00%</b>	<b>0.43%</b>
FIBRAS	FIBRAS	3.19%	2.75%
	<b>Total</b>	<b>3.19%</b>	<b>2.75%</b>
Estructurado	Estructurados	1.91%	6.65%
	<b>Total</b>	<b>1.91%</b>	<b>6.65%</b>
Deuda Nacional	Aerolíneas	0.19%	0.02%
	Alimentos	1.20%	0.72%
	Automotriz	1.62%	0.31%
	Banca de Desarrollo	0.00%	0.95%
	Bancario	1.32%	1.02%
	Bebidas	0.99%	0.56%
	Cemento	0.00%	0.05%
	Centros Comerciales	0.20%	0.09%
	Consumo	1.88%	0.43%
	Deuda CP	0.00%	0.01%
	Empresas Productivas del Estado	3.47%	2.38%
	Estados	0.25%	0.28%
	Europesos	0.00%	2.81%
	Grupos Industriales	0.20%	0.49%
	Infraestructura	8.08%	4.26%
	Inmobiliario	0.72%	0.14%
	Otros	2.54%	0.91%
	Papel	0.00%	0.05%
	Serv. Financieros	0.79%	0.52%
	Siderúrgica	0.00%	0.01%
Telecom	1.90%	0.94%	
Transporte	2.23%	0.64%	
Vivienda	2.44%	1.32%	
<b>Total</b>	<b>30.02%</b>	<b>18.92%</b>	
Deuda Internacional	Deuda Internacional	4.97%	1.06%
	<b>Total</b>	<b>4.97%</b>	<b>1.06%</b>
Deuda Gubernamental	BONDESD	0.00%	0.40%
	BONOS	1.04%	13.81%
	BPA182	0.00%	0.14%
	CBIC	0.00%	2.84%
	CETES	0.93%	1.96%
	REPORTO	0.36%	1.67%
	UDIBONO	31.25%	22.60%
	UMS	0.00%	0.74%
	<b>Total</b>	<b>33.57%</b>	<b>44.18%</b>
	<b>Total</b>	<b>100.00%</b>	<b>100.00%</b>

#### Evolución de Inversiones



\*\*Considera las inversiones de todo el grupo de SIEFORES Básicas 4 Cifras al cierre de diciembre de 2018

### III) Desempeño

#### Rendimiento Bolsa

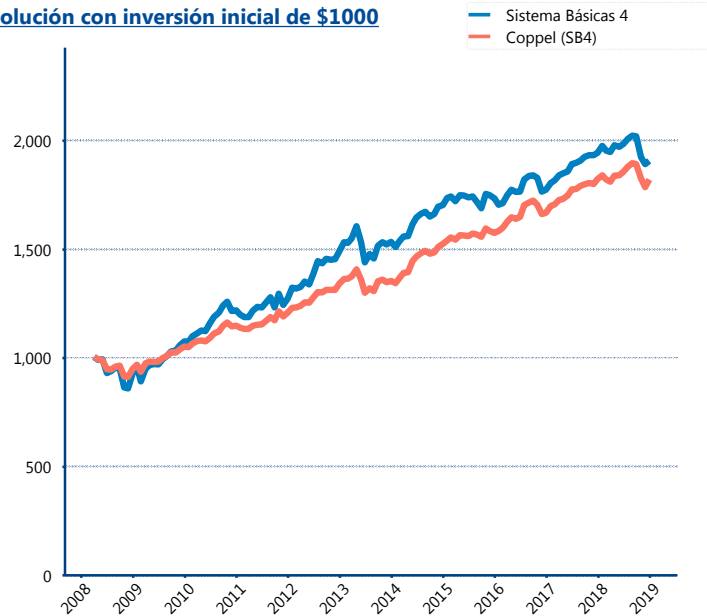
Tipo	Coppel (SB4)	Sistema Básicas 4
1 año	-0.04%	-1.71%
2 años	4.31%	3.59%
3 años	5.03%	3.36%
5 años	5.97%	4.37%

#### Indicador de Rendimiento Neto

Siefore	IRN %
Profuturo (SB4)	8.26%
SURA (SB4)	7.43%
Citibanamex (SB4)	6.65%
<b>Coppel (SB4)</b>	<b>6.51%</b>
Principal (SB4)	5.90%
XXI-Banorte (SB4)	5.90%
PensionISSSTE (SB4)	5.90%
Azteca (SB4)	5.89%
Inbursa (SB4)	5.78%
Invercap (SB4)	5.10%

Promedio Ponderado	6.58 %
Promedio Simple	6.33 %

#### Evolución con inversión inicial de \$1000



Construido con el precio de la Siefore registrado en la Bolsa Mexicana de Valores

### IV) Medidas de sensibilidad y riesgos

#### Evolución del Plazo Promedio Ponderado

